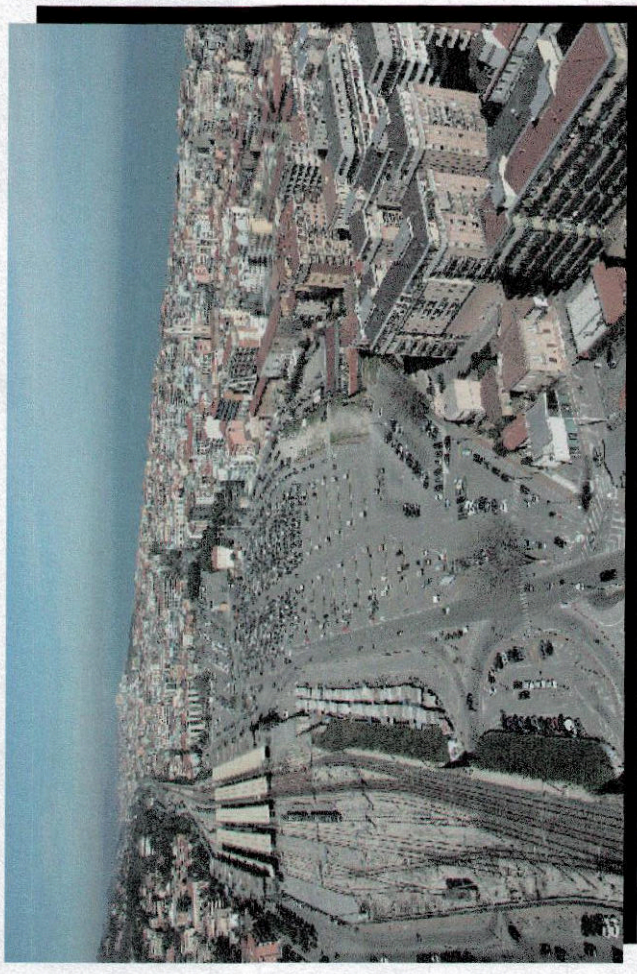




CITTA' di PESCARA

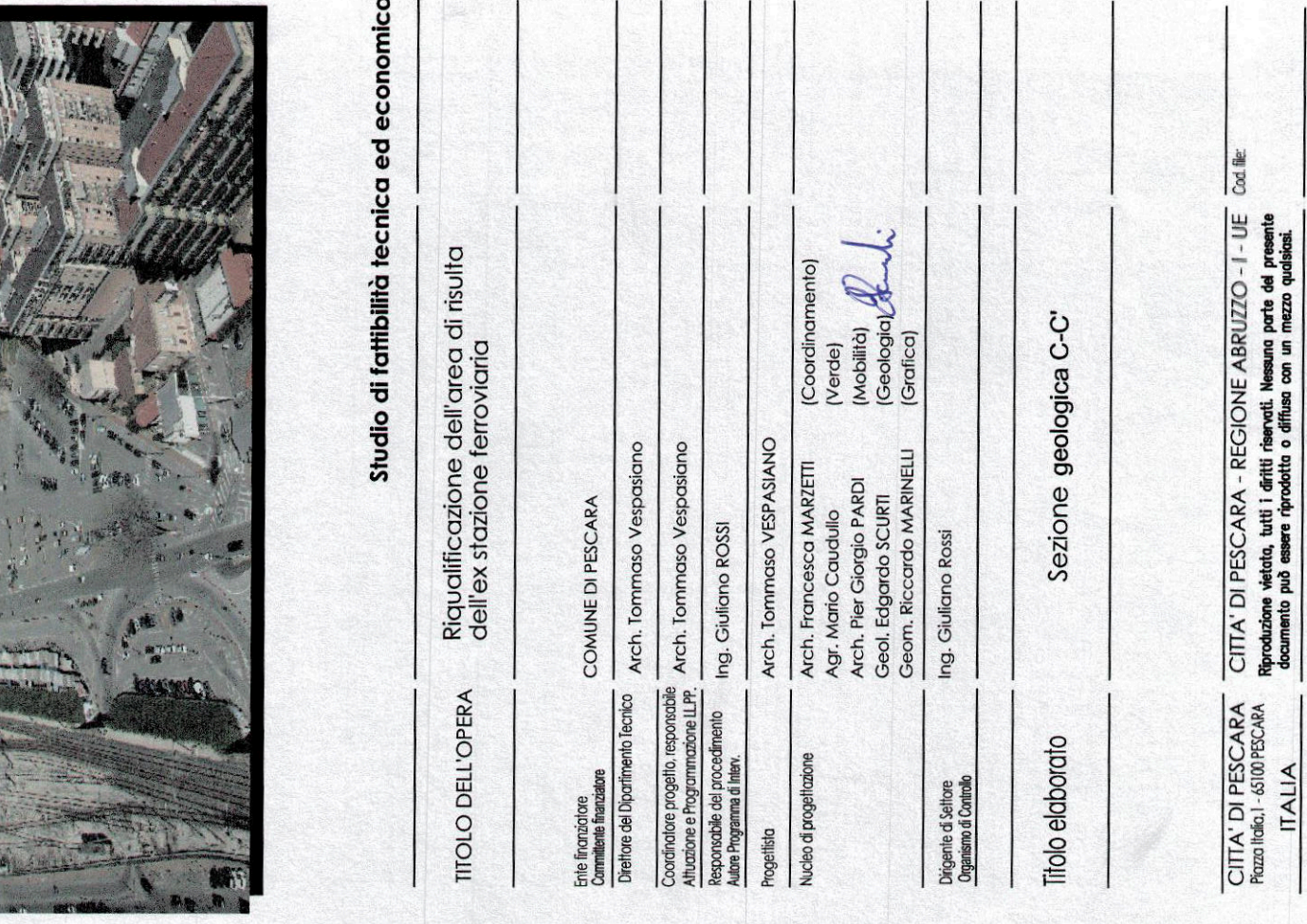
Settore LL.PP. - Progettazione Strategica, Mobilità e Verde



Studio di fattibilità tecnica ed economica

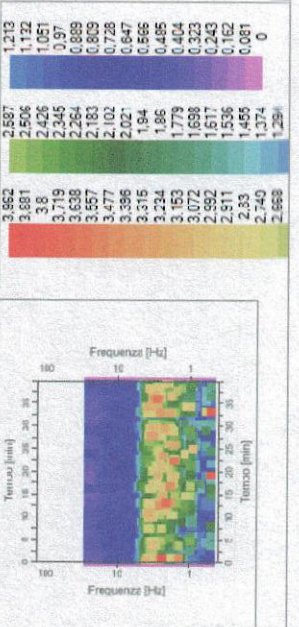
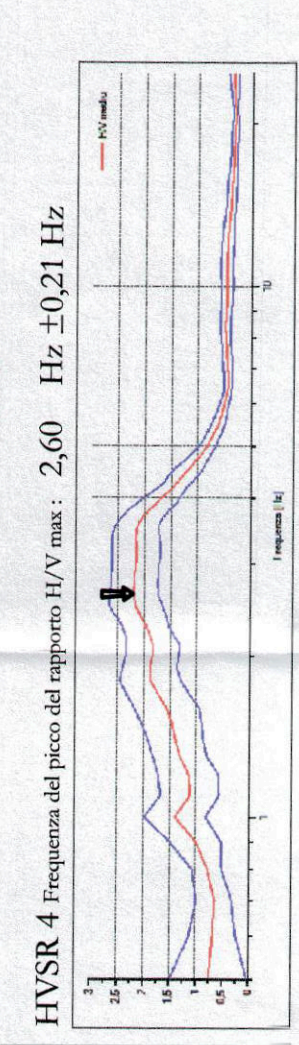
TITOLO DELL'OPERA	Riqualificazione dell'area di risulta dell'ex stazione ferroviaria
Ente proponente	COMUNE DI PESCARA
Direttore del Dipartimento Tecnico	Arch. Tommaso Vespasiano
Coordinatore progetto, responsabile	Arch. Tommaso Vespasiano
Attuazione e Programmazione LL.PP.	Arch. Tommaso Vespasiano
Responsabile del recepimento	Ing. Giuliano ROSSI
Autore Programma di lavori	Arch. Tommaso VESPASIANO
Progettista	Arch. Tommaso VESPASIANO
Nucleo di progettazione	Arch. Francesca MARZETTI (Coordinamento) Agr. Mario Caudullo (Verde) Arch. Pier Giorgio PARDI (Mobilità) Geol. Edgardo SCURTI (Geologia) Geom. Riccardo MARINELLI (Grafico)
Direttore di Settore	Ing. Giuliano Rossi
Dipartimento di Controllo	
Titolo elaborato	Sezione geologica C-C'
CITTA' DI PESCARA Piazza L. - 66100 PESCARA ITALIA	CITTA' DI PESCARA - REGIONE ABRUZZO - I - UE Riproduzione vietata, tutti i diritti riservati. Nessuna parte del presente documento può essere riprodotta o diffusa con un mezzo qualsiasi. Cod. file:

Sezione geologica C-C'

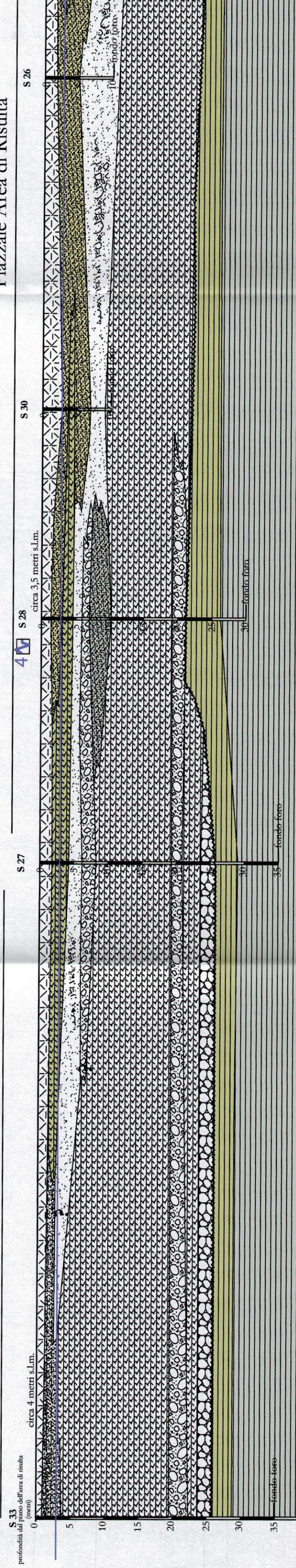


SEZIONE GEOLOGICA INTERPRETATIVA

scala 1:500



Piazzale Area di Risulta



LEGENDA

Riparti antropici prevalentemente grossolani.

Facies marina, da dunale a tidale, Olocene, recenti
Sabbie medie, ben classate, moderatamente addensate, giallo - avana

Facies di transizione, di retrobarra o retroduna, Olocene
Limi argillosi normalconsolidati, localmente sabbiosi. Generalmente di colore avana, localmente grigi

Facies di transizione, di retrobarra o retroduna, Olocene
Sabbie medie debolmente limose grigio-neri, moderatamente addensate.

Facies alternata da tidale a fluviale, Olocene
Sabbie medie e grosse con ghiaia e ghiaia, grigie o avana. I clasti appaiono arrotondati. Localmente ricche di materiale organico nerastro.

Facies alternata da tidale a fluviale, Olocene
Ghiaia e ghiaia con sabbia grossa, grigie. I clasti sono eotrometici, poligenici, arrotondati. Localmente ricche di materiale organico nerastro.

Facies alternata da tidale a fluviale, Olocene
Sabbie medie e grosse con ghiaia, grigie. I clasti appaiono arrotondati. Localmente ricche di materiale organico nerastro.

Facies alluvionale
Prevalenti limi argillosi grigi da inconsistenti a poco consistenti, plastici, con abbondanti resti organici vegetali (torbo).
A luoghi si rinvengono livelli discontinui centimetrici e decimetrici di sabbie limose

Facies fluvio-deltizia, Olocene
Ghiaia addensata. I clasti sono eotrometici, eterogenei, prevalentemente calcarei, subarrotondati, subferrici, dell'ordine dei 3-5 cm. La matrice è limo argilloso.
Localmente verso l'alto si passa a sabbie a sabbie a diverso contenuto in matrice limosa argillosa, moderatamente addensate e alternate a livelli a maggior contenuto limoso.
Il contatto con il sottostante substrato marino è erosivo

DEPOSITI DELLA PIANA ALLUVIONALE
DEPOSITI DI III ORDINE

DEPOSITI DELLA PIANA ALLUVIONALE
DEPOSITI DI III ORDINE

DEPOSITI MARINI DEL SUBSTRATO GEOLOGICO

Facies fluvio-deltizia, Olocene
Ghiaia e ghiaia poligenici in matrice sabbiosa di colore grigio-chiaro-avana, moderatamente addensata

Facies Continentale, Olocene
Substrato geologico locale alterato e/o antica coltre clivale. Argille limose e limi argillosi con sabbia e clasti di ghiaia sparsi. Generalmente moderatamente consistente

Facies Marina, Pliocene - Pleistocene
Limi argillosi e argille limose, plastiche, grigie. Il primo metro - metro e mezzo appare spesso meno consistente e a maggior contenuto sabbioso. Sono presenti numerosi livelli limosi di sabbia fine grigia, in diminuzione verso il basso. La consistenza e il contenuto in argilla generalmente aumentano gradualmente verso il basso.
Formazione di Montepiano
- associazione pelitico-sabbiosa PMT.
- Depositi marini pliocene sup. - pleistocene inf.

SIMBOLOGIA

S 2 Sondaggi geognostici con indicazione della profondità di investigazione

Contatto erosivo

Superficie frattura

Contatto in eteropia laterale

Dubbi interpretativi dovuti a carenza di dati

Misura tomografica HVSR

Alternanze di sabbie limose mediamente addensate e limi argillosi da moderatamente a poco consistenti

Facies alluvionale

Facies fluvio-deltizia, Olocene

Facies Continentale, Olocene

Facies Marina, Pliocene - Pleistocene